



ФЕДЕРАЛЬНАЯ СЛУЖБА  
ГОСУДАРСТВЕННОЙ СТАТИСТИКИ

# Оперативные данные по индексу промышленного производства Липецкой области



январь-апрель 2023 года



ФЕДЕРАЛЬНАЯ СЛУЖБА  
ГОСУДАРСТВЕННОЙ СТАТИСТИКИ

# Оперативные данные по индексу промышленного производства

Липецкой области

январь-апрель 2023 года<sup>1)</sup>

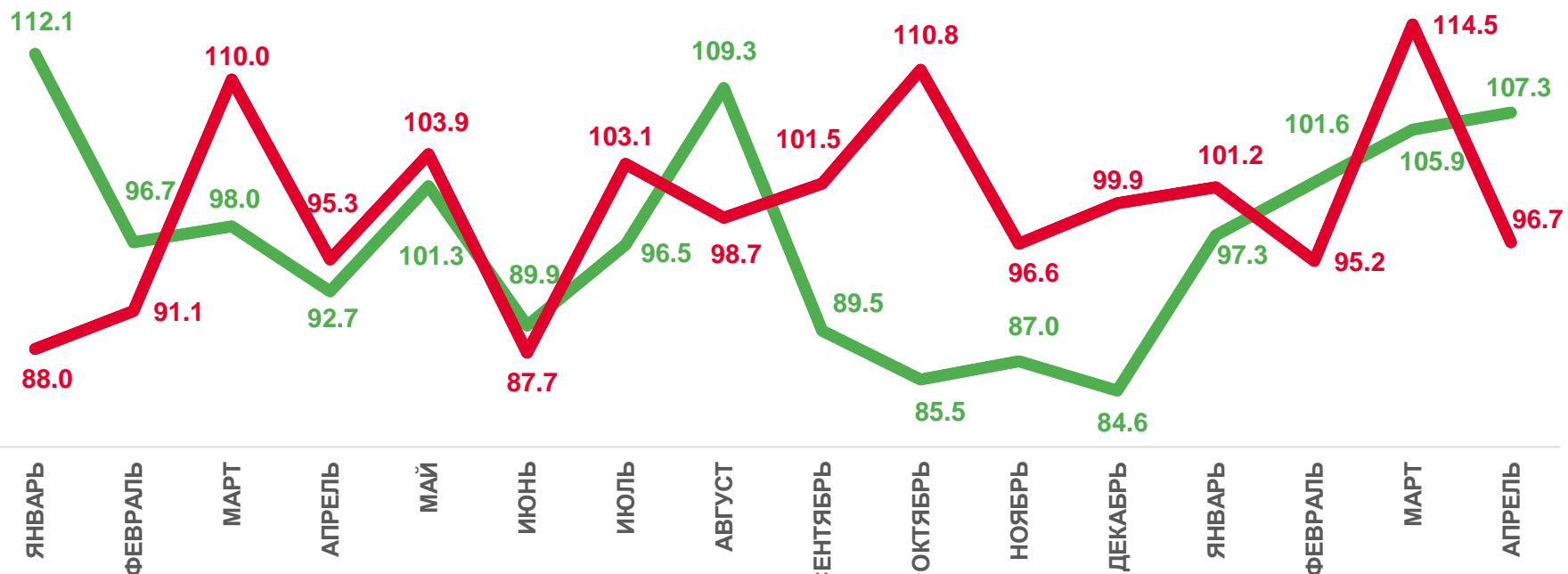
- 01 ИНДЕКС ПРОМЫШЛЕННОГО ПРОИЗВОДСТВА
- 02 ИНДЕКСЫ ПРОМЫШЛЕННОГО ПРОИЗВОДСТВА  
ПО ОСНОВНЫМ ВИДАМ ДЕЯТЕЛЬНОСТИ  
АПРЕЛЬ 2023 Г. К МАРТУ 2023 Г., %
- 03 ИНДЕКСЫ ПРОМЫШЛЕННОГО ПРОИЗВОДСТВА  
ПО ОСНОВНЫМ ВИДАМ ДЕЯТЕЛЬНОСТИ  
АПРЕЛЬ 2023 Г. К АПРЕЛЮ 2022 Г., %
- 04 ИНДЕКСЫ ПРОМЫШЛЕННОГО ПРОИЗВОДСТВА  
ПО ОСНОВНЫМ ВИДАМ ДЕЯТЕЛЬНОСТИ  
ЯНВАРЬ-АПРЕЛЬ 2023 Г. К ЯНВАРЮ-АПРЕЛЮ 2022 Г., %
- 05 ОБЪЕМ ОТГРУЖЕННЫХ ТОВАРОВ СОБСТВЕННОГО  
ПРОИЗВОДСТВА, ВЫПОЛНЕННЫХ РАБОТ И УСЛУГ
- 06 ИНДЕКСЫ ПРОИЗВОДСТВА ПО ОСНОВНЫМ ВИДАМ  
ОБРАБАТЫВАЮЩИХ ПРОИЗВОДСТВ
- 07 ПРОИЗВОДСТВО ПИЩЕВЫХ ПРОДУКТОВ  
ПО ОТДЕЛЬНЫМ ВИДАМ ПРОДУКЦИИ
- 08 ПРОИЗВОДСТВО МЕТАЛЛУРГИЧЕСКОЕ
- 09 ПРОИЗВОДСТВО РЕЗИНОВЫХ И  
ПЛАСТМАССОВЫХ ИЗДЕЛИЙ
- 10 ПРОИЗВОДСТВО ЛЕКАРСТВЕННЫХ  
СРЕДСТВ И МАТЕРИАЛОВ,  
ПРИМЕНЯЕМЫХ В МЕДИЦИНСКИХ ЦЕЛЯХ

<sup>1)</sup> Ежемесячные данные оперативной статистики.





# ИНДЕКС ПРОМЫШЛЕННОГО ПРОИЗВОДСТВА



**96,7%**

АПРЕЛЬ 2023 г.  
К МАРТУ 2023 г.

**107,3%**

АПРЕЛЬ 2023 г.  
К АПРЕЛЮ 2022 г.

**2022**

**2023**



Отчетный месяц к  
предыдущему месяцу, %



Отчетный месяц к соответствующему месяцу  
предыдущего года, %





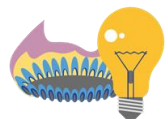
# ИНДЕКСЫ ПРОМЫШЛЕННОГО ПРОИЗВОДСТВА ПО ОСНОВНЫМ ВИДАМ ДЕЯТЕЛЬНОСТИ

АПРЕЛЬ 2023 Г. К МАРТУ 2023 Г., %



97,6%

Добыча полезных ископаемых



70,7%

Обеспечение электрической энергией,  
газом и паром; кондиционирование воздуха



107,3%

Водоснабжение; водоотведение,  
организация сбора и утилизации отходов,  
деятельность по ликвидации загрязнений



Обрабатывающие производства **97,7%**

Виды деятельности с наибольшими и наименьшими значениями



■ Апрель 2023 г. к марту 2023 г., %





# ИНДЕКСЫ ПРОМЫШЛЕННОГО ПРОИЗВОДСТВА ПО ОСНОВНЫМ ВИДАМ ДЕЯТЕЛЬНОСТИ

АПРЕЛЬ 2023 Г. К АПРЕЛЮ 2022 Г., %



Обработывающие производства

108,5%

Виды деятельности с наибольшими и наименьшими значениями



98,7%

Добыча полезных ископаемых



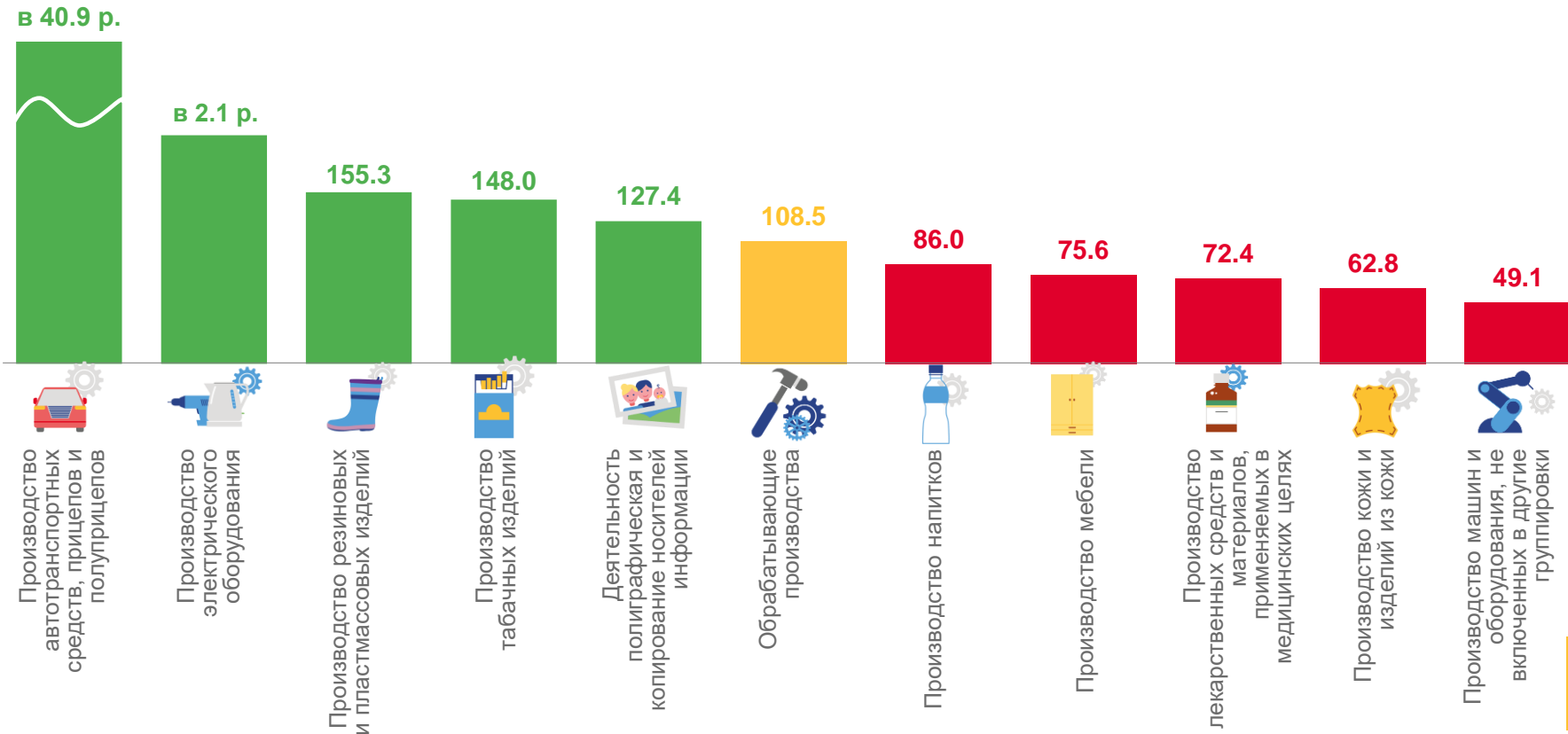
101,4%

Обеспечение электрической энергией,  
газом и паром; кондиционирование воздуха



119,8%

Водоснабжение; водоотведение,  
организация сбора и утилизации отходов,  
деятельность по ликвидации загрязнений



■ Апрель 2023 г. к апрелю 2022 г., %







# ИНДЕКСЫ ПРОМЫШЛЕННОГО ПРОИЗВОДСТВА ПО ОСНОВНЫМ ВИДАМ ДЕЯТЕЛЬНОСТИ

ЯНВАРЬ-АПРЕЛЬ 2023 Г. К ЯНВАРЮ-АПРЕЛЮ 2022 Г., %



Обработывающие производства

103,6%

Виды деятельности с наибольшими и наименьшими значениями



97,6%

Добыча полезных ископаемых



103,8%

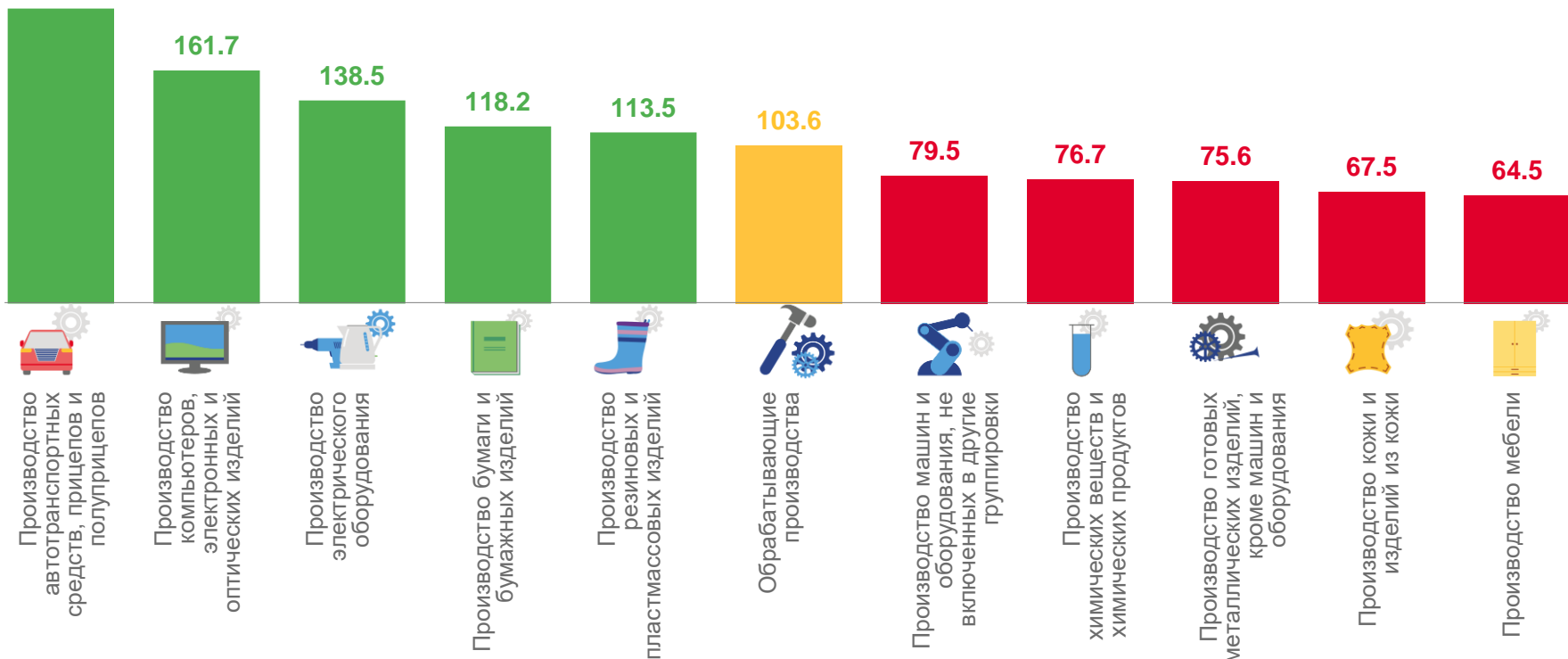
Обеспечение электрической энергией,  
газом и паром; кондиционирование воздуха



109,4%

Водоснабжение; водоотведение,  
организация сбора и утилизации отходов,  
деятельность по ликвидации загрязнений

в 2.1 р.



Январь-апрель 2023 г. к январю-апрелю 2022 г., %



# ОБЪЕМ ОТГРУЖЕННЫХ ТОВАРОВ СОБСТВЕННОГО ПРОИЗВОДСТВА, ВЫПОЛНЕННЫХ РАБОТ И УСЛУГ

(БЕЗ НДС И АКЦИЗОВ) ЯНВАРЬ-АПРЕЛЬ 2023 Г. К ЯНВАРЮ-АПРЕЛЮ 2022 Г., %



70,6%

Добыча полезных ископаемых



121,7%

Обеспечение электрической энергией, газом и паром; кондиционирование воздуха



123,0%

Водоснабжение; водоотведение, организация сбора и утилизации отходов, деятельность по ликвидации загрязнений

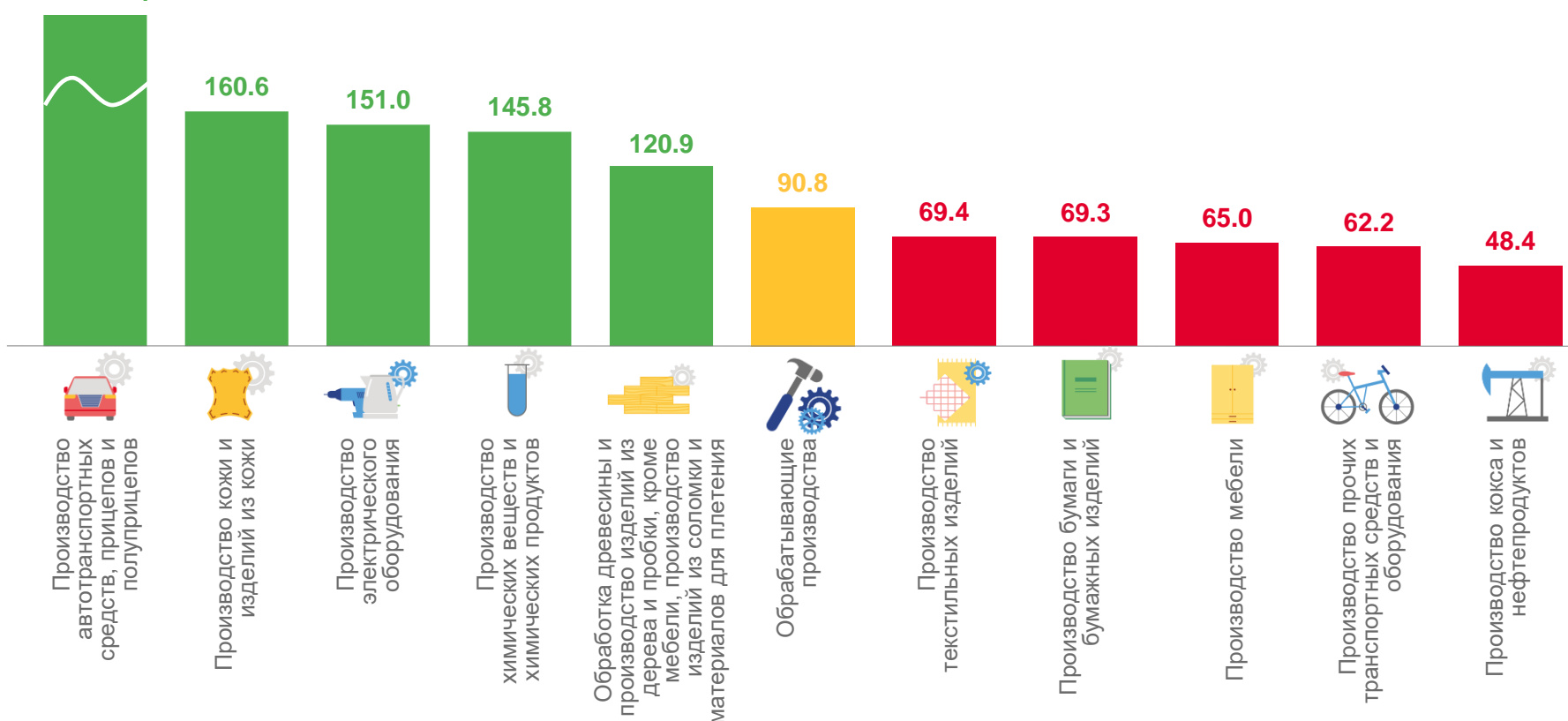


Обрабатывающие производства

90,8%

в 2536.2 р.

Виды деятельности с наибольшими и наименьшими значениями



■ Январь-апрель 2023 г. в % к январю-апрелю 2022 г.





# ИНДЕКСЫ ПРОИЗВОДСТВА ПО ОСНОВНЫМ ВИДАМ ОБРАБАТЫВАЮЩИХ ПРОИЗВОДСТВ

ЯНВАРЬ-АПРЕЛЬ 2023 Г. К ЯНВАРЮ-АПРЕЛЮ 2022 Г., %



Металлургическое производство

104,4%



Производство напитков

91,1%



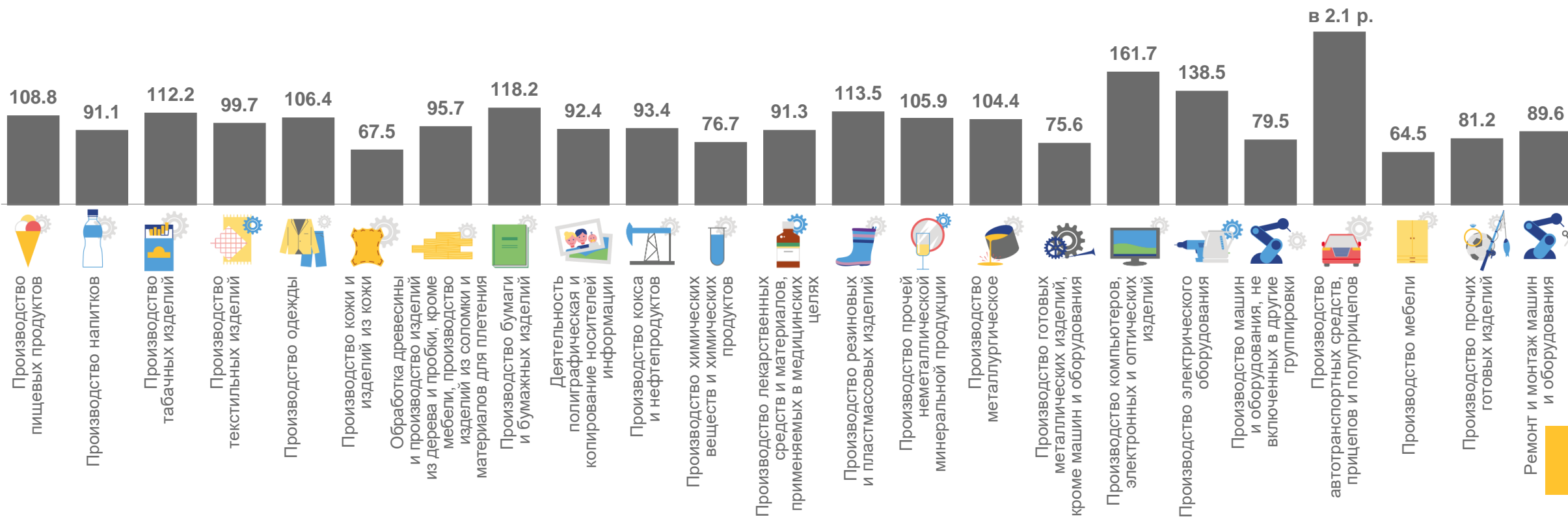
Производство лекарственных средств и материалов, применяемых в медицинских целях

91,3%



Производство пищевых продуктов

108,8%







# ПРОИЗВОДСТВО ПИЩЕВЫХ ПРОДУКТОВ ПО ОТДЕЛЬНЫМ ВИДАМ ПРОДУКЦИИ

ЯНВАРЬ-АПРЕЛЬ 2023 Г. В % К СООТВЕТСТВУЮЩЕМУ ПЕРИОДУ 2022 Г.

Производство  
пищевых продуктов

Индекс промышленного  
производства

**108,8%**

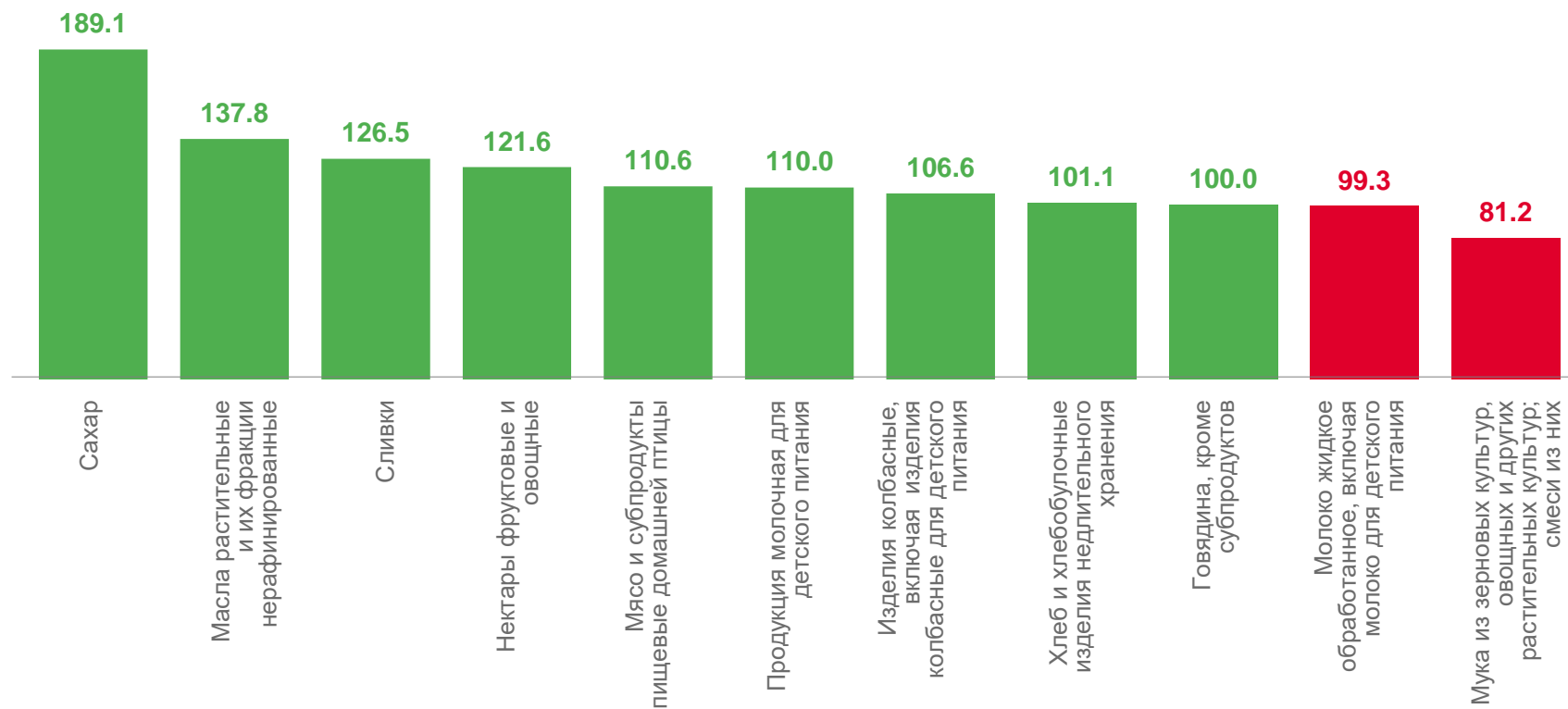
Объем отгруженных  
товаров собственного  
производства,  
выполненных работ и  
услуг собственными  
силами

**109,6%**

**84,3** млрд  
рублей

за январь-апрель 2023 г.

Производство по отдельным видам продукции





# ПРОИЗВОДСТВО МЕТАЛЛУРГИЧЕСКОЕ

ЯНВАРЬ-АПРЕЛЬ 2023 Г. В % К СООТВЕТСТВУЮЩЕМУ ПЕРИОДУ 2022 Г.

Производство  
металлургическое

Индекс промышленного  
производства

**104,4%**

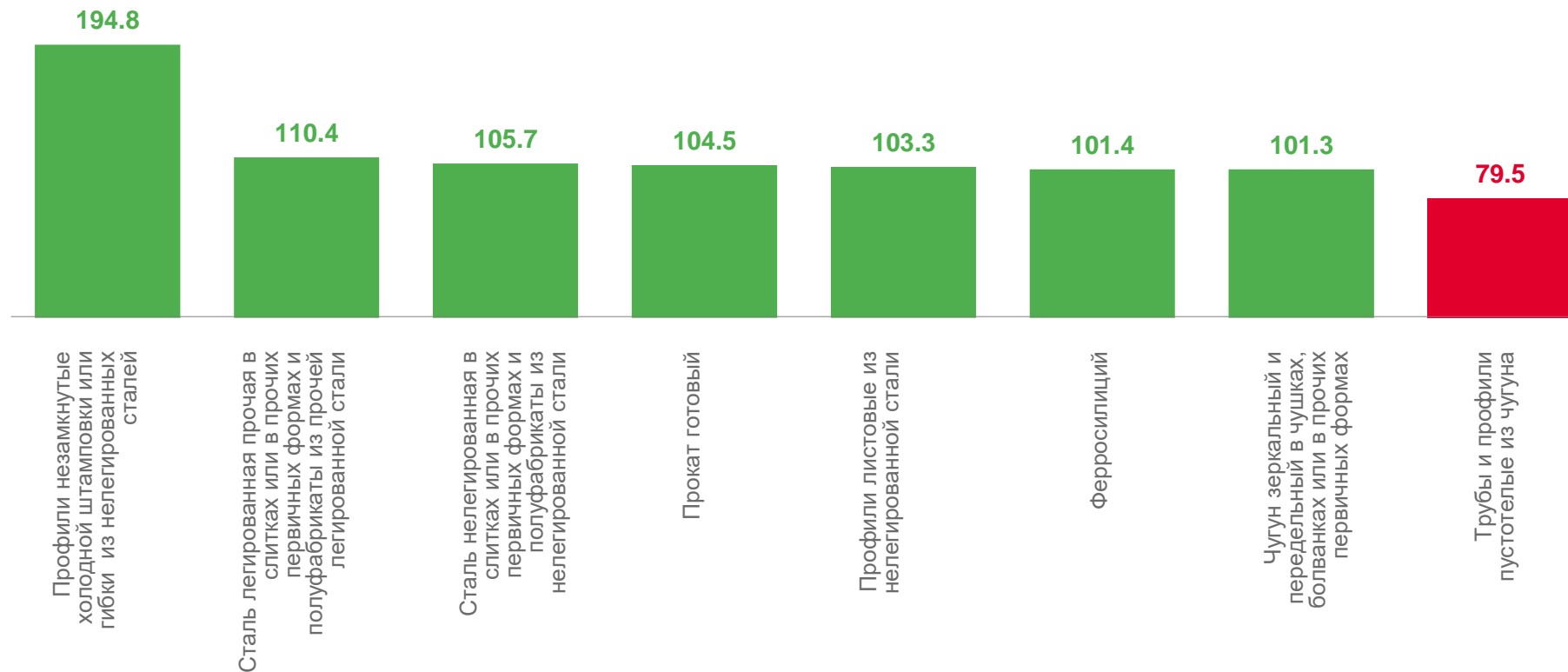
Объем отгруженных  
товаров собственного  
производства,  
выполненных работ и  
услуг собственными  
силами

**81,6%**

**213,8** млрд  
рублей

за январь-апрель 2023 г.

Производство по отдельным видам продукции





# ПРОИЗВОДСТВО РЕЗИНОВЫХ И ПЛАСТМАССОВЫХ ИЗДЕЛИЙ

ЯНВАРЬ-АПРЕЛЬ 2023 Г. В % К СООТВЕТСТВУЮЩЕМУ ПЕРИОДУ 2022 Г.

Производство резиновых и пластмассовых изделий

Индекс промышленного производства

**113,5%**

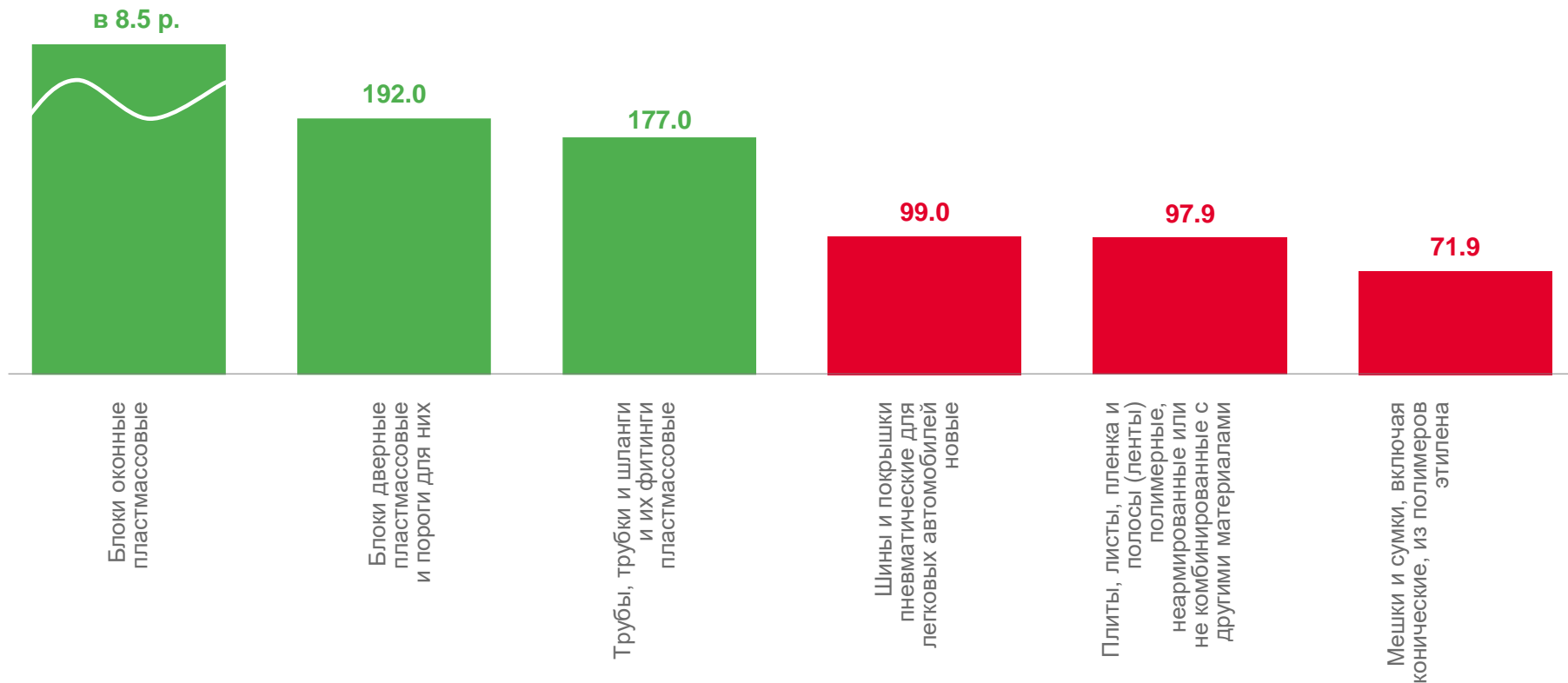
Объем отгруженных товаров собственного производства, выполненных работ и услуг собственными силами

**107,9%**

**5,3** млрд рублей

за январь-апрель 2023 г.

Производство по отдельным видам продукции





# ПРОИЗВОДСТВО ЛЕКАРСТВЕННЫХ СРЕДСТВ И МАТЕРИАЛОВ, ПРИМЕНЯЕМЫХ В МЕДИЦИНСКИХ ЦЕЛЯХ

ЯНВАРЬ-АПРЕЛЬ 2023 Г. В % К СООТВЕТСТВУЮЩЕМУ ПЕРИОДУ 2022 Г.

Производство лекарственных средств и материалов, применяемых в медицинских целях

Индекс промышленного производства

**91,3%**

Объем отгруженных товаров собственного производства, выполненных работ и услуг собственными силами

**73,9%**

Производство по отдельным видам продукции

